

# 深部静脈血栓症の症例

県立釜石病院

菊池 充

# 深部静脈血栓症 (deep vein thrombosis)

- 血流停滞、血管内膜損傷、血液性状の変化が主な原因で多くは下肢深部静脈に血栓が発生する。
- 長期の臥床、手術、圧迫などが血流うっ滞の原因となるエコノミークラス症候群と呼ばれるものもこれをさす。

# 肺塞栓症

- 血栓などにより、肺血管が狭窄もしくは閉塞し、呼吸機能の低下や循環動態の悪化を来たす疾患である。血管が閉塞した結果、肺梗塞を引き起こすことがある。
- 肺塞栓症を引き起こす主な原因はDVTからの塞栓である。

# DVT Protocol

TOSHIBA  
Nemoto

Aquilion 32  
デュアルショット GX



- Plane

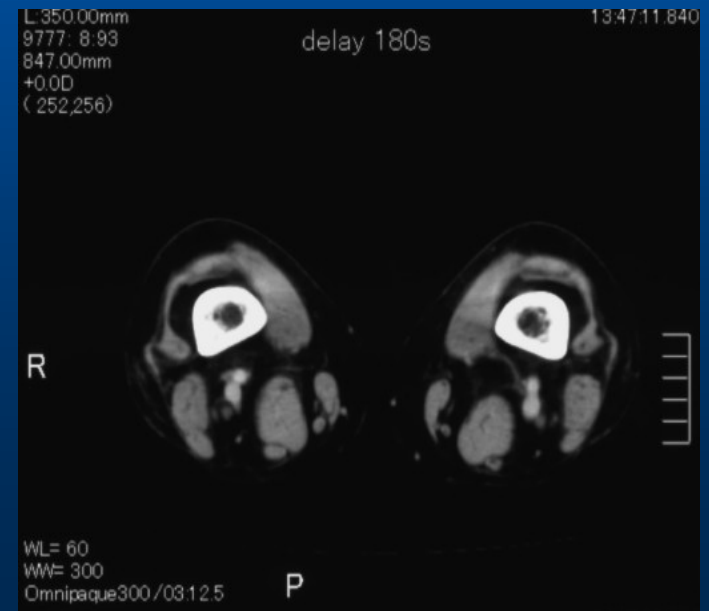
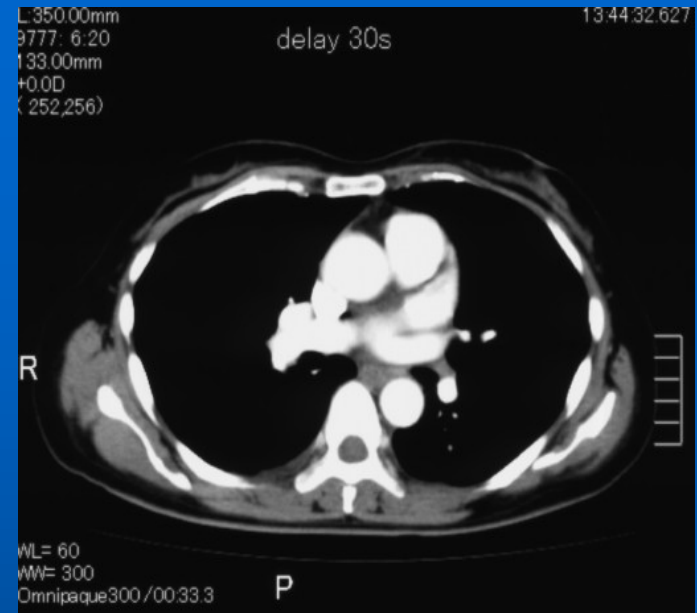
胸部 ~ 下腿中央

elay 30s  
胸部

elay 180s  
腹部 ~ 下腿中央

# 内科・55歳 女性

- 下肢の浮腫があり、当院内科受診  
内臓疾患及び代謝性由来の浮腫を否定、  
DVT詮索のため造影CTを施行。  
Dダイマー 0.7  $\mu\text{g/ml}$

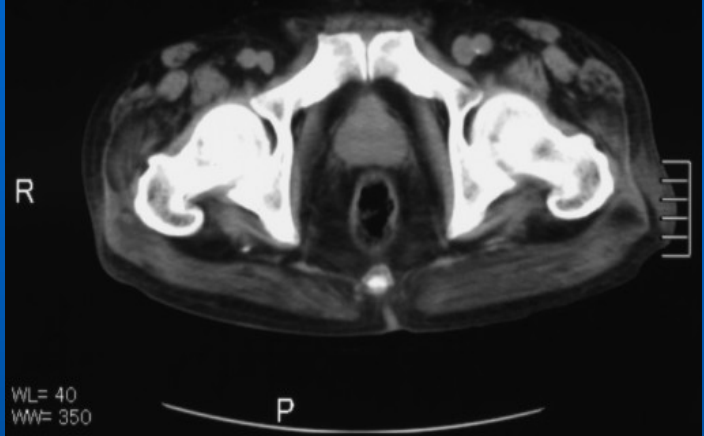


# 内科・83歳 男性

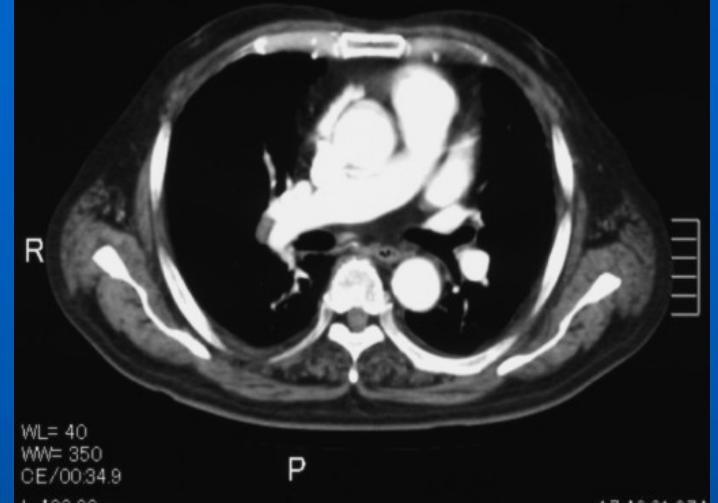
- 間質性肺炎、高血圧にて通院中、左下肢に浮腫が現れ徐々に歩行に支障を来たすようになり、内科受診。

Dダイマー 8.9  $\mu\text{g}/\text{ml}$ と高値であり、DVT疑いとして造影CTを施行。

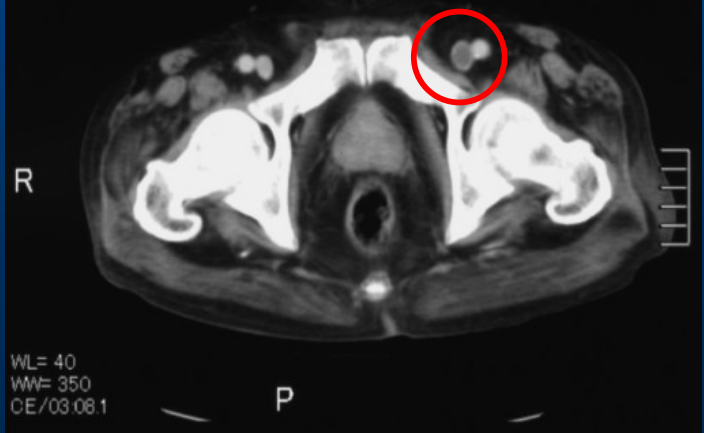
L: 400.00mm  
9324: 6:38 \*  
520.00mm  
+0.0D  
17:34:28.784



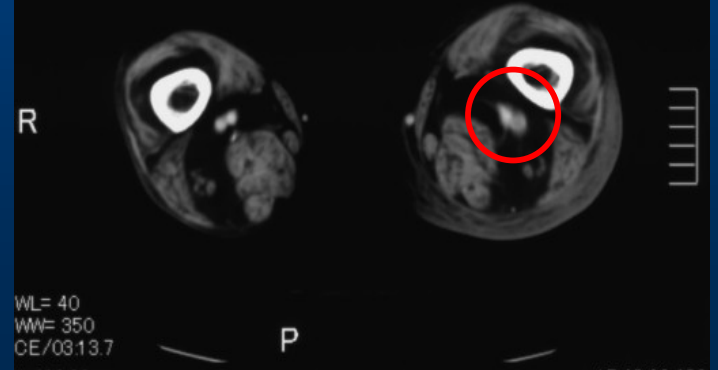
L: 400.00mm  
9324: 7:18  
119.00mm  
+0.0D  
17:40:20.937



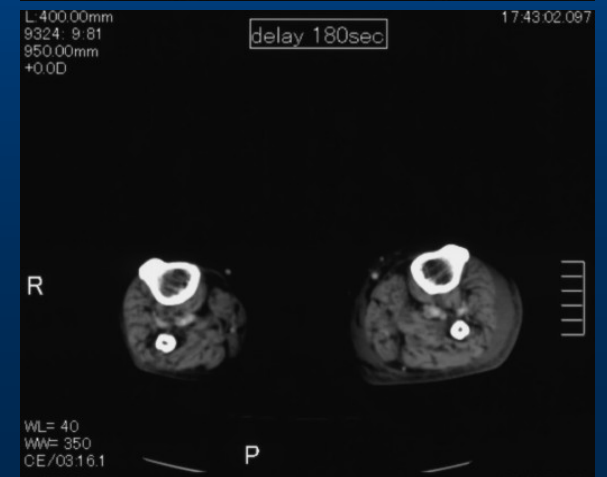
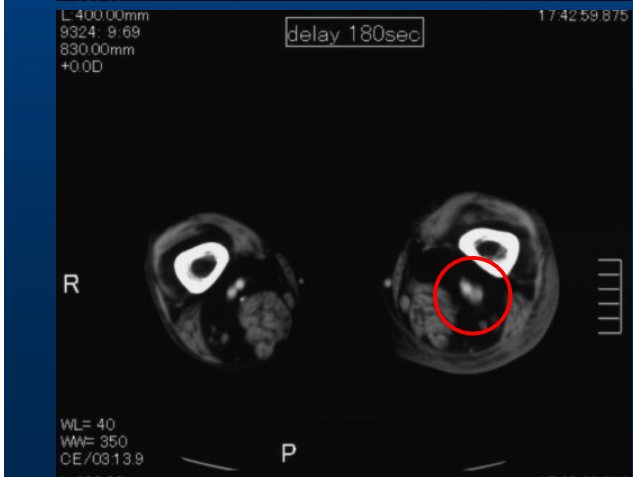
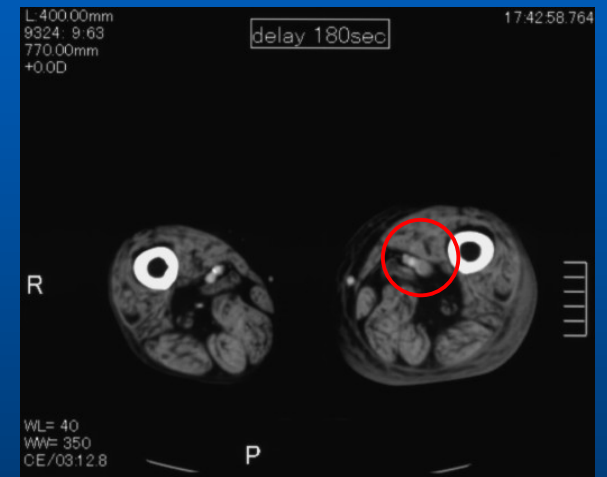
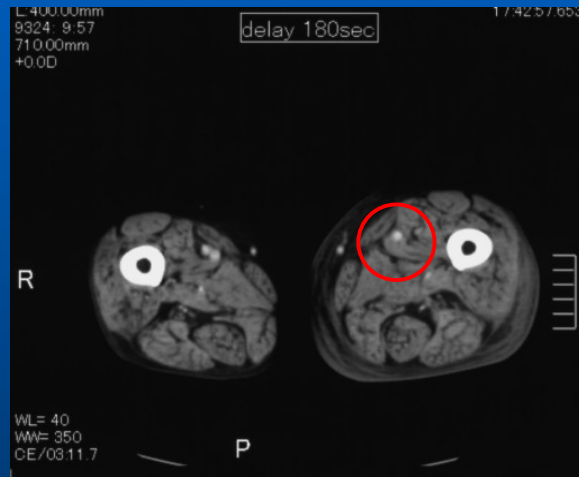
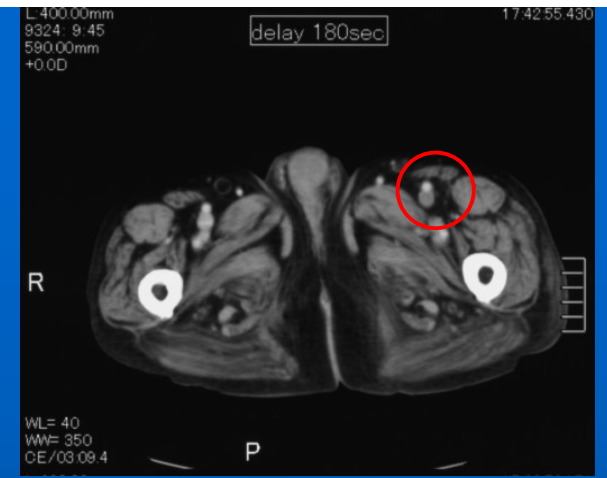
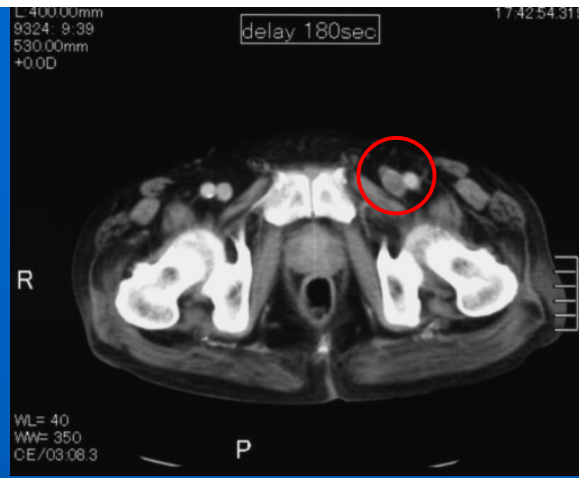
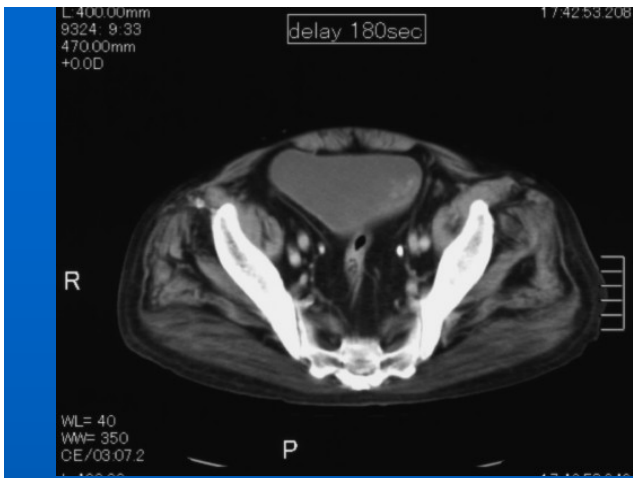
L: 400.00mm  
9324: 9:38  
520.00mm  
+0.0D  
17:42:54.134



L: 400.00mm  
9324: 9:68  
820.00mm  
+0.0D  
17:42:59.690



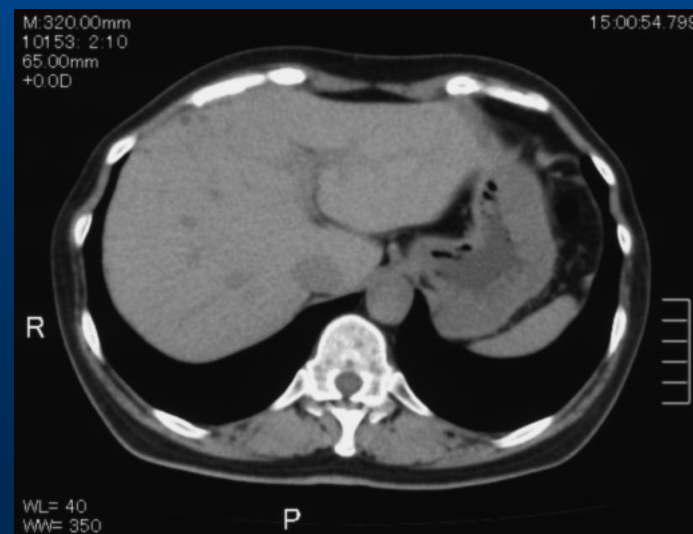
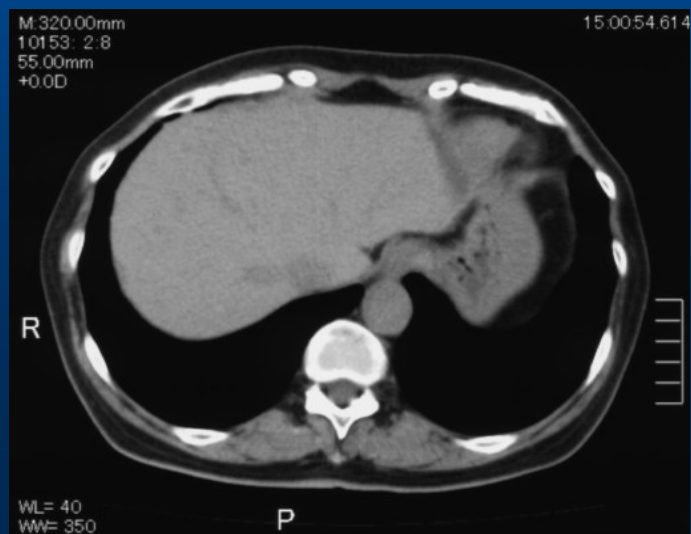
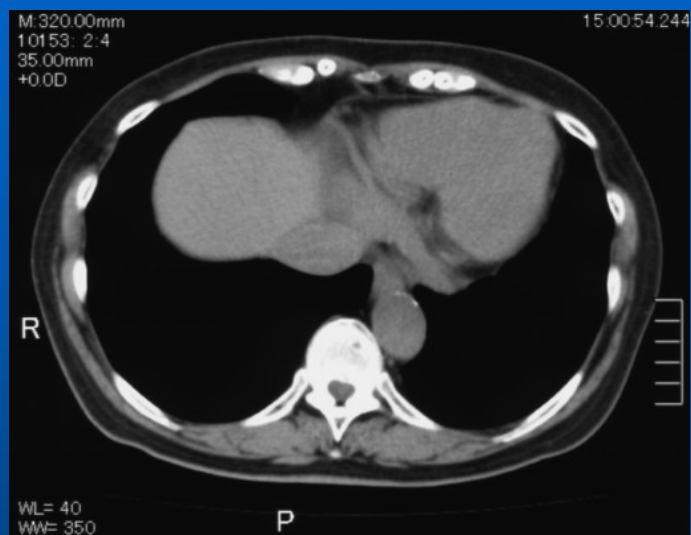




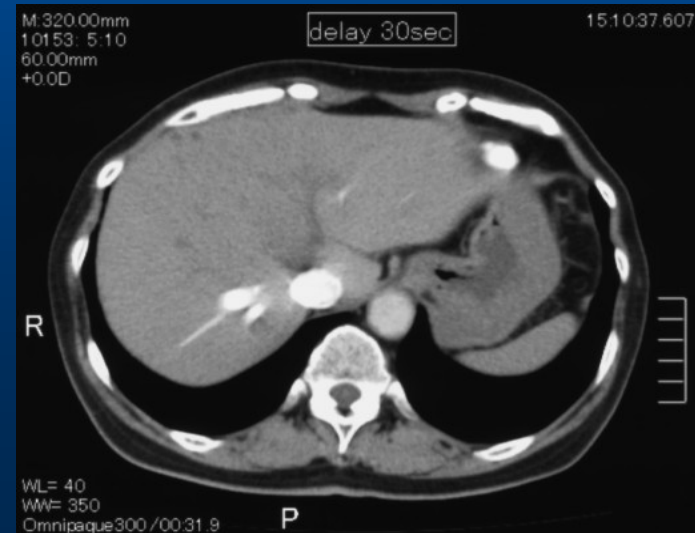
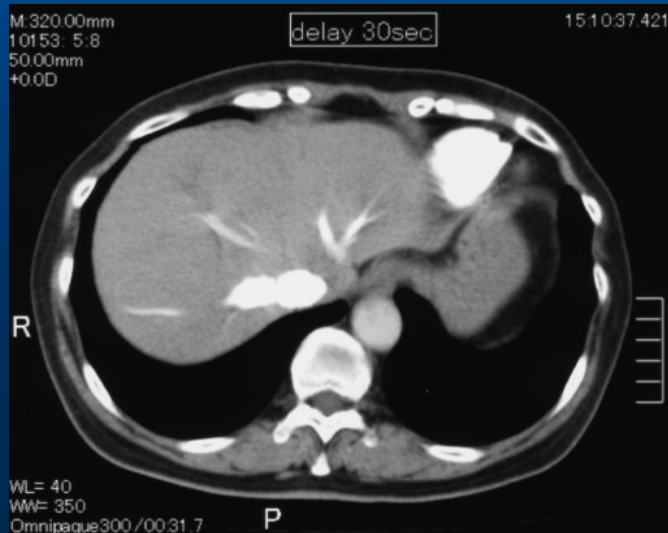
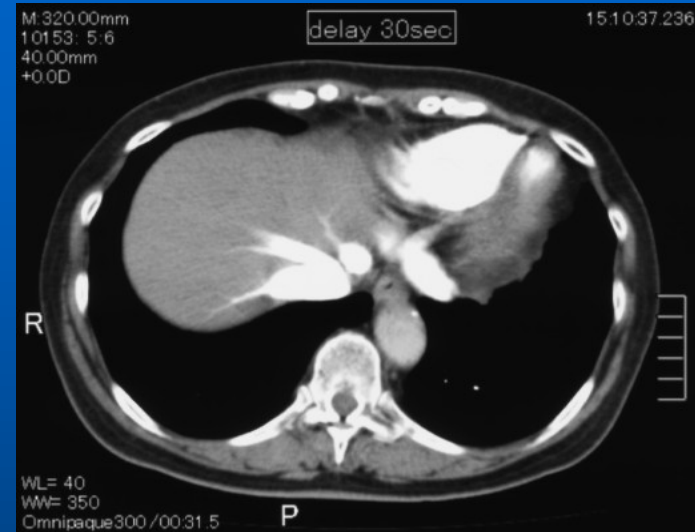
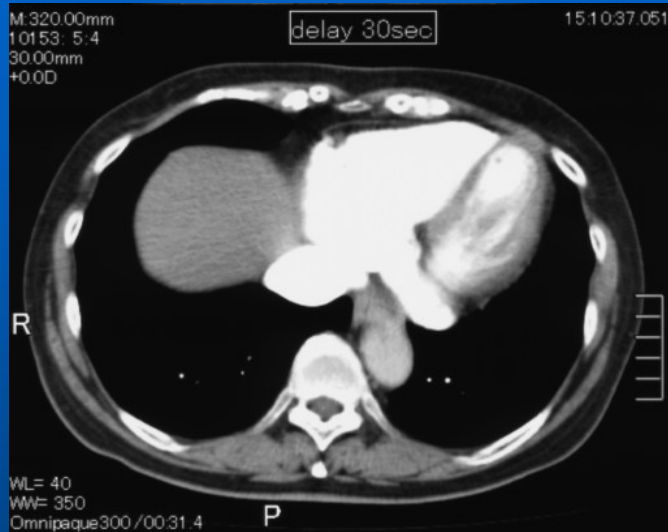
# Dダイマー

- 血液凝固の役割を果たしたフィブリンは酵素により分解、処理されます。この分解成分の種類の1つをDダイマーとといいます。(Dダイマーが多いと言う事は血液凝固を終えたフィブリンが多いと言う事 = 血液の凝固が亢進 < 血栓症 > の可能性が高い。)
- 播種性血管内凝固症候群(DIC)に次いで血栓症の診断時によく行われる検査。その他には、血栓症の治療経過観察や大動脈瘤、癌などの時に高値を示す。

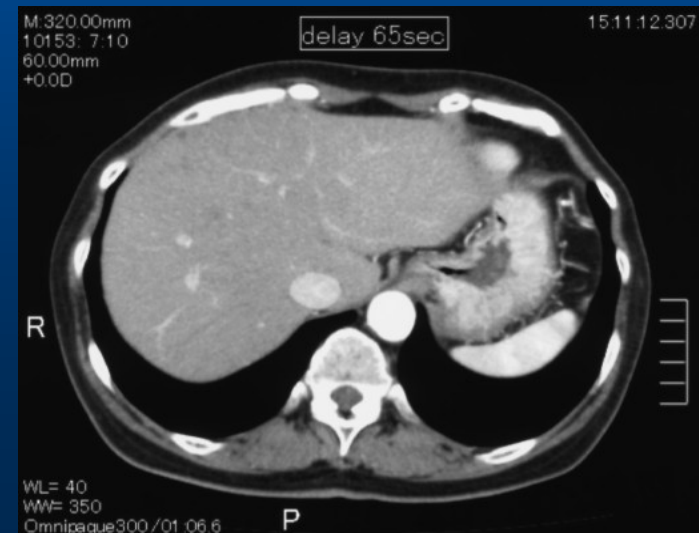
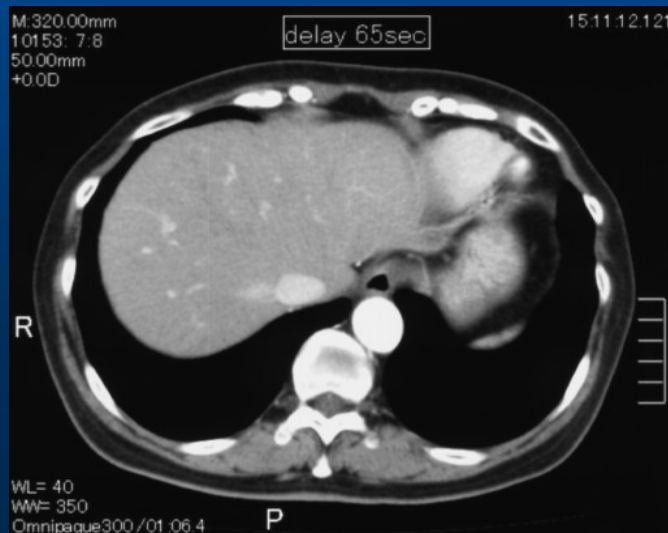
# 65歳・女性 Plane



# 65歳・女性 Delay 30s

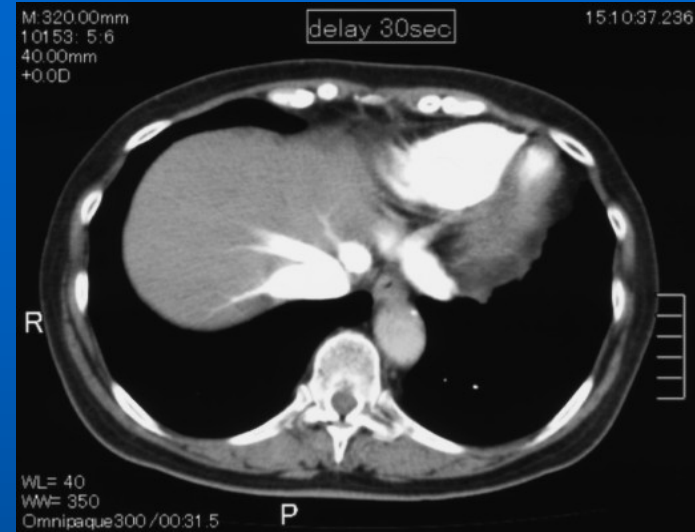
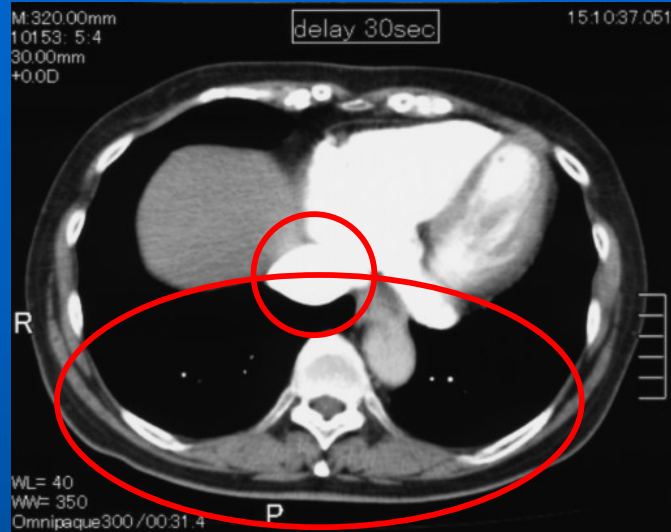


# 65歳・女性 Delay 65s



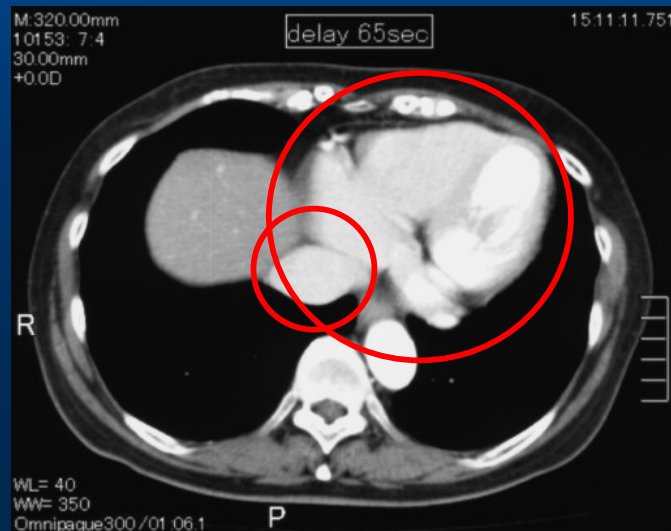


# Delay 30s



## 三尖弁逆流症

# Delay 65s



# どうすれば？？

- この様な患者様の検査が必要な時は、注入速度を落とし、造影剤の濃度を上げ検査を行う。

よろしく御願いたします。





ご静聴ありがとうございました。

